



TRÈFLE CAMPUS SANTÉ LE GRAND-SACONNEX – GE

MAÎTRE D'OUVRAGE

CSA Real Estate Switzerland
Commercial, un groupe de
placement immobilier de Credit
Suisse Fondation de placement
8070 Zürich

REPRÉSENTANT MAÎTRE D'OUVRAGE

Avissea / Techdata
1630 Bulle

ENTREPRISE TOTALE

Implenia Suisse SA
Buildings Ouest
1213 Onex

ARCHITECTES

LRS Architectes SA
1201 Genève

INGÉNIEURS CIVILS

ZS Ingénieurs Civils SA
1213 Onex

BUREAUX TECHNIQUES

CHAUFFAGE - VENTILATION
Weinmann Energies SA
1217 Meyrin

SANITAIRE

srg | engineering
Schumacher & CHIngS
Ingénieurs SA Genève
1201 Genève

ÉLECTRICITÉ

MAB-Ingénierie SA
1214 Vernier

INGÉNIEUR ACOUSTICIEU

AAB J. Stryjenski et H. Monti SA
1227 Carouge

COORDINATION SÉCURITÉ

Orqual SA
1227 Carouge

INGÉNIEUR ENVIRONNEMENT

Alterego Concept SA
1213 Petit-Lancy

INGÉNIEUR FAÇADE

Emmer Pfenninger Partner AG
4142 Münchenstein

INGÉNIEUR SÉCURITÉ FEU

Protectas SA
1218 Le Grand-Saconnex

ARCHITECTE PAYSAGISTE

Atelier Descombes Rampini SA
1203 Genève

GÉOMÈTRE

HKD Géomatique SA
1213 Onex

COORDONNÉES

Chemin du Pommier 40
1218 Le Grand-Saconnex

Conception 2010 – Concours
Réalisation 2015 – 2018

Édité en Suisse



CENTRE D'INFORMATION
ARCHITECTURE ET CONSTRUCTION



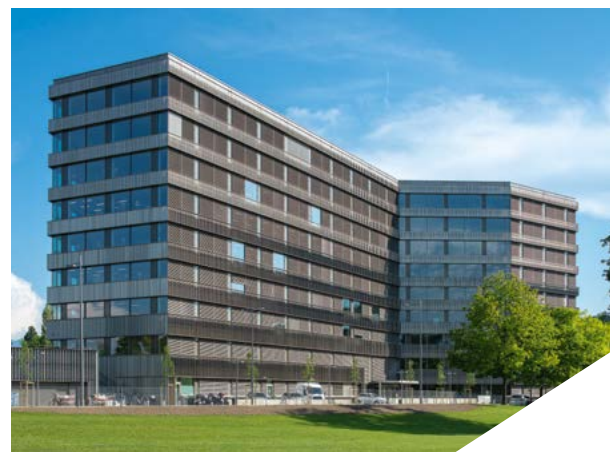
BÂTIMENT ADMINISTRATIF

HISTORIQUE / SITUATION > Depuis le premier quart du 20e siècle, une tradition implicite veut que Genève accueille ses organisations internationales sur la rive droite du Léman. Un choix justifié notamment par la proximité de la gare, de l'aéroport ou de l'autoroute, qui perdure encore aujourd'hui avec la présence marquante de nombreuses institutions officielles.

Ce regroupement de structures étatiques, internationales ou non-gouvernementales favorise l'échange et la bonne marche des différentes missions. Une réalité décelée par les autorités qui, au début des années 2000, développent un grand projet d'urbanisme baptisé « Jardin des Nations ». Fruit d'un concours lancé en 2010, située à l'angle de la route de Ferney et du chemin du Pommier, la présente réalisation s'inscrit pleinement dans ce contexte.

L'immeuble qui abritera les sièges du Fonds Mondial de lutte contre le Sida, la tuberculose et le paludisme (« Fonds Mondial ») et l'Alliance mondiale pour les vaccins et la vaccination (« GAVI ») doit trouver sa place dans un périmètre voué à évoluer, mais encore composé de bâtiments disparates et de grands parcs.

PROGRAMME > Posés sur deux niveaux de sous-sol et de deux rez-de-chaussée, les sept étages de l'édifice se répartissent dans trois bras inégaux. Sur 41 696 mètres carrés, les surfaces brutes de planchers accueillent un grand nombre de bureaux, un centre de conférences avec une trentaine de salles de réunions, un auditoire de trois cent places, une cafétéria de trois cent places également, un restaurant take away et un fitness. À ce programme pointu s'ajoute encore des espaces aux fonctions de



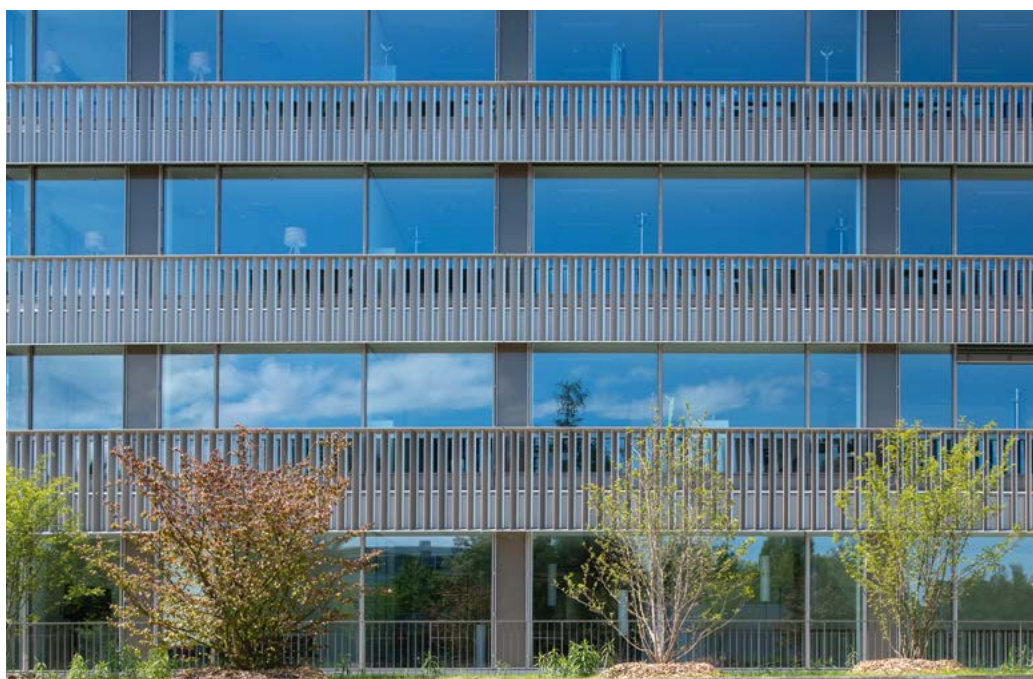


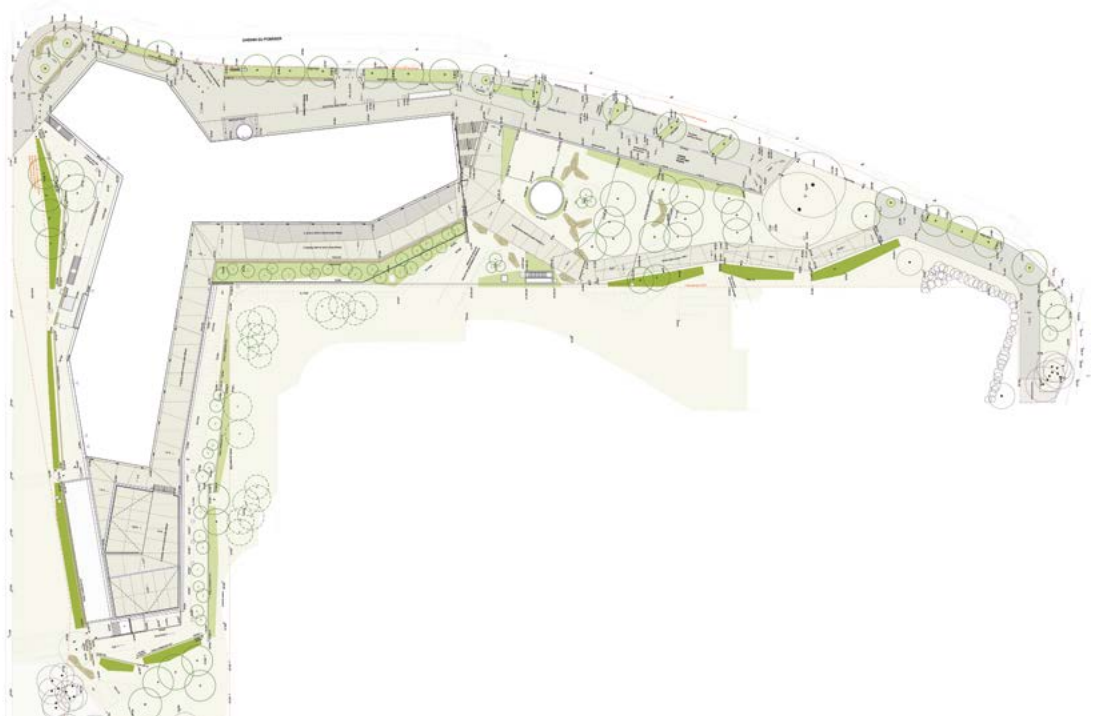
support tels que poste de sécurité, accueil, infirmerie, archives et autres locaux techniques propres à assurer un fonctionnement optimal à l'ensemble. Enfin, plus de deux cent cinquante places de stationnement sont regroupées entre l'intérieur, l'extérieur de l'immeuble et la vélostation.

PROJET > La géométrie articulée du bâtiment échappe aux contraintes formelles du réseau routier qui l'enserme. Ce trèfle aux lignes tendues et aux arêtes effilées offre, selon d'où on le regarde, des perceptions changeantes. Plié et déplié, le volume se révèle au fur et à mesure d'une promenade; s'allonge ou se rétracte selon l'approche.

Sur chaque façade, l'enveloppe extérieure vibre au gré des changements de lumière naturelle et se modifie suivant à l'intensité du jour. Un surprenant dynamisme qui s'explique par l'habile jeu d'angles ou de faux parallélismes mené en plan (trois ailes polymorphes) et en élévation (bandeaux pleins fuselés), encore souligné par l'équilibre subtil entre les grandes baies vitrées et la matérialité des panneaux pleins en métal anodisé.

À la fois nettes et souples, ces formes épousent une organisation intérieure implacable où, autour d'un large noyau central dédié aux circulations verticales desservant les trois ailes, chaque espace se voit traité en fonction de son usage propre. La privacité est alors garantie, tout en favorisant les possibilités d'échange ainsi qu'une certaine fluidité entre locaux. Ceux-ci sont traités avec simplicité et rigueur, avec sols en terrazzo, faux planchers recouverts de moquette, plafonds métalliques, plâtre ou bois selon l'affectation de la pièce. La structure primaire est en béton armé, hormis la toiture du grand auditorium dont la portée a nécessité une charpente métallique.





Plan de situation





Ce bâtiment au parti expressif puissant donne au site une identité claire, moderne et facilement reconnaissable. Une valorisation évidente pour ce périmètre un peu déqualifié, encore renforcée par l'attention portée aux aménagements extérieurs. Traversé par une promenade publique au mobilier urbain soigné, le joli parc qui se déploie autour de l'immeuble se compose en effet de nombreuses espèces végétales (bosquets, arbres, parterres de graminées et de vivaces, surfaces engazonnées) et se connecte parfaitement à l'ensemble du quartier des organisations internationales. Pour les usagers ou pour les promeneurs, la réussite est incontestable.

CARACTÉRISTIQUES

Surface du terrain	14 998 m ²
Surface brute de plancher	41 696 m ²
Emprise au rez	2 942 m ²
Volume SIA	150 000 m ³
Nombre de niveaux	Rez inf.+ rez sup. + 7
Nombre de niveaux souterrains	2
Place de parc extérieures	
- voitures	15
- vélos	20
Place de parc intérieures	
- voitures	240
- vélos	75



ENTREPRISES ADJUDICATAIRES ET FOURNISSEURS

LISTE NON EXHAUSTIVE

Génie civil
LEONELLI & FILS
1232 Confignon

Travaux spéciaux
Terrassement
IMPLENIA SUISSE SA
1213 Onex

Echafaudages
IMPLENIA SUISSE SA
1213 Onex

Maçonnerie - Béton armé
IMPLENIA SUISSE SA
1213 Onex

Travaux de façade
FÉLIX CONSTRUCTIONS SA
1026 Denges

Ferblanterie - Etanchéité
DENTAN BOSSET ETANCHÉITÉ SA - GENEUX DANCET SA
1226 Thônex

Stores intérieurs
LACHENAL SA
1201 Genève

Installations électriques
EGG-TELSA SA
1205 Genève

Tableaux électriques
Onduleurs
GROUPE E CONNECT SA
1228 Plan-les-Ouates

Gestion éclairage - Stores - MCR
MINERG-APPELSA SERVICES SA
1228 Plan-les-Ouates

HEPTACOM SA
1227 Carouge

Fermetures coupe-feu
KB IGNIFUGE SA
1024 Ecublens

Eclairage de secours
APROTEC SA
1227 Carouge

Détection incendie
SIEMENS SUISSE SA
1228 Plan-les-Ouates

Contrôle d'accès et vidéo
DORMAKABA SUISSE SA
1023 Crissier

Sprinklers
SPRINTEC PROTECTION INCENDIE SA
1052 Le Mont-sur-Lausanne

Cloisons coupe-feu
BERISHA SA
1852 Roche

Sas - Speedgates
RIEDER SYSTEMS SA
1070 Puidoux

Chauffage et ventilation
MINERG-APPELSA SERVICES SA
1228 Plan-les-Ouates

Installations sanitaires
P. DUBOUCHET SA - A. SCHNEIDER SA
1227 Carouge

Garde-corps et mains-courantes
BSCM-P SA
1023 Crissier

Portes métalliques
SERRURERIE 2000 SA
1252 Meinier

Serrurerie courante
BERISHA SA
1852 Roche

Verrouillage
QUINCAILLERIE BESSON SA
1585 Salavaux

Ascenseurs - Monte-charges
ASCENSEURS SCHINDLER SA
1258 Perly

Lifts handicapés
RIEDER SYSTEMS SA
1070 Puidoux

Chapes
G. CACCIAMANO, STÉPHANE BERTACCHI SUCCESSEUR SA
1026 Echandens

Fourniture et pose carrelage et faïence
JEAN LANOIR SA
1227 Les Acacias

Résine
IMPLENIA SUISSE SA
1213 Onex

Moquette
LACHENAL SA

1201 Genève
Dallage et pierre naturelle
BAERLOCHER HARRY SA
1227 Les Acacias

Revêtement mural bois
R. MAZZOLI SA
1226 Thônex

Plâtrerie - Peinture
BAT-ISO SA
1217 Meyrin

Portes bois
ACM - ATELIER, CONCEPT MENUISERIE SA
1214 Vernier

Porte Delta
DELTA TÜRSYSTEME AG
8049 Zürich

Casiers, vestiaires, séparation wc
DMPROJEKTE GMBH
8001 Zürich

Desk et réception
EBÉNISTERIE DENIS SCHNEEBERGER SA
1213 Petit-Lancy

Cuisine professionnelle
GINOX SA
1816 Chailly-Montreux

Coffe-point
TEK CUISINES SA
1227 Les Acacias

Cloisons mobiles
ROSCONI SYSTEMS AG
5612 Villmergen

Faux-planchers
LENZLINGER FILS SA
1233 Bernex

Cloisons amovibles
BJ-OFFICE SA
1227 Les Acacias

Sonorisation
SIONIC SA
1950 Sion

Nettoyages
JL SERVICES SA
1201 Genève

Signalétique
DK PUBLICITÉ SÄRL
1242 Satigny

Gestion des déchets de chantier
JAQUIER SERVICES SA
1227 Carouge

Aménagements extérieurs
Plantation
LEONELLI & FILS
1232 Confignon

Bornes escamotables
RIEDER SYSTEMS SA
1070 Puidoux

Accroche et potence alpiniste en toiture
VERSUS SÄRL
1260 Nyon