



J. SERRANO SA

Maître de l'ouvrage
Clarins (Suisse) SA
Route de la Galaise 12
1228 Plan-les-Ouates

Architectes
Atelier Nord Sàrl
Rue Viollier 4
1207 Genève
Collaborateurs :
Renaud Dupuis
Tiziano Teti

J. Serrano SA
Route de St-Julien 292
1258 Perly

Collaborateurs :
Jean Serrano
Christophe Marti

Ingénieurs civils
Amsler & Bombeli SA
Rue de Chêne-Bougeries 31
1224 Chêne-Bougeries

Philippe Kunz
Rue de Genève 40
1225 Chêne-Bourg

Bureaux techniques
CVS :
Rigot + Rieben Engineering SA
Chemin du Château-Bloch 17
1219 Le Lignon

Electricité
Rigot + Rieben Domotique SA
Chemin du Château-Bloch 17
1219 Le Lignon

Géotechnique :
Amsler & Bombeli SA
Rue de Chêne-Bougeries 31
1224 Chêne-Bougeries

Architecte paysagiste
Menetrey SA
Route de la Coulisse 5
1034 Boussens

Géomètres
BBS SA
Buffet Boymond Stouky
Route des Acacias 18
1227 Les Acacias

Coordonnées
Route de la Galaise 16
1228 Plan-les-Ouates

Conception 2003

Réalisation 2004 - 2006

Photos

Fonctionnalités bien lisibles et modules différenciés sont mis en évidence dans une conception moderne, clairement ordonnée.



SITUATION

Nouvelle étape de développement sur le site de l'entreprise. Le Maître de l'ouvrage, une importante société active dans le domaine de la cosmétique, parfums et produits de soins, est installé dans le secteur depuis des années. L'entreprise se développe sur son site, par étapes successives dont la dernière, tout à la fin des années nonante, concernait son siège administratif.

Le bâtiment d'exploitation construit dernièrement répond à de nouvelles exigences du marché et au succès des produits: ils appellent à une augmentation

de la capacité logistique, au voisinage immédiat des installations existantes, dans la zone industrielle de Plan-les-Ouates.

En l'occurrence, l'acquisition de l'ancienne usine Marendaz en vue de sa démolition, a permis de disposer des espaces nécessaires à une construction qui présente 6'690 m² d'emprise au rez-de-chaussée, pour l'essentiel dédiée au stockage.

Cette nouvelle étape de développement renforce, dans le secteur, la position de la Société dont le complexe s'affirme avec force à la Route de la Galaise.



PROGRAMME

Un outil performant, adapté à l'entreprise et à sa croissance. Visant le regroupement des différents locaux de stockage de la Société, le programme pose les bases requises pour l'obtention d'un outil performant, adapté à la croissance de l'entreprise, tout en réservant une possibilité d'extension future sur la parcelle.

Le bâtiment répond à un cahier des charges précis et sa fonction de centre logistique dédié aux produits exportés vers les boutiques "hors taxe" dans le monde, définit clairement les partis à retenir tant pour son implantation que pour ses caractéristiques fonctionnelles.

Au-delà de ces dernières et en dépit de la priorité qu'elles revêtent dans la définition du programme, le caractère représentatif des activités et de la qualité de la Société constitue l'un des éléments déterminant pour le projet.

Au total, la zone de "picking" propose 1'830 m² de surfaces et celle des dépôts, 3'550 m². Une surface administrative de 660 m² accompagne ces deux secteurs.

PROJET

Visibilité des différentes activités du site. Fruit d'un concours organisé en 2003, le projet répond précisément aux exigences formulées: les plus importants critères définis en vue de présider à son élaboration, ont été réunis dans un cahier des charges détaillé, d'entente avec le Maître de l'ouvrage. Ils ont trait à la visibilité des différentes activités, mises en évidence par le jeu des volumes et des matériaux: la façade principale, le long de la Route de la Galaise, différencie les espaces de "picking" (stockage en hauteur avec installation de récolte des marchandises semi-manuelle) et le stockage: les premiers proposent un rendu de façade blanc, le second, l'aspect "aluminium naturel". Le bâtiment administratif se distingue par le rouge de ses façades.

Autre critère majeur développé par le projet: l'apport de lumière naturelle dans toutes les parties du bâtiment, au moyen, soit de bandeaux vitrés en toiture et dans la zone dépôt, soit de façades métalliques largement vitrées, en retrait du "picking". Les parties translucides sont exécutées au moyen de lames de verre coulé.

Particulièrement peu favorable à des constructions qui engendrent des charges élevées, le terrain a dû faire l'objet de mesures de renforcement par "jetting", de telle sorte que le radier - sans revêtement rapporté - reste parfaitement plat, adapté au travail des élévateurs.

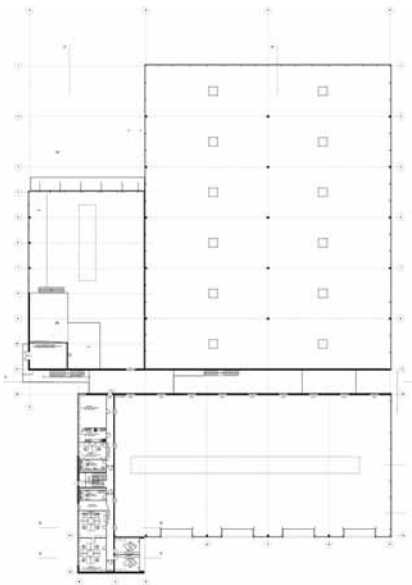
Dans les dépôts, le radier a été coulé en deux fois, afin de permettre des tassements éventuels avant de procéder à une deuxième étape, peu de temps avant l'installation des "racks" de stockage.

La structure primaire des parties industrielles est assurée par des piliers en béton armé

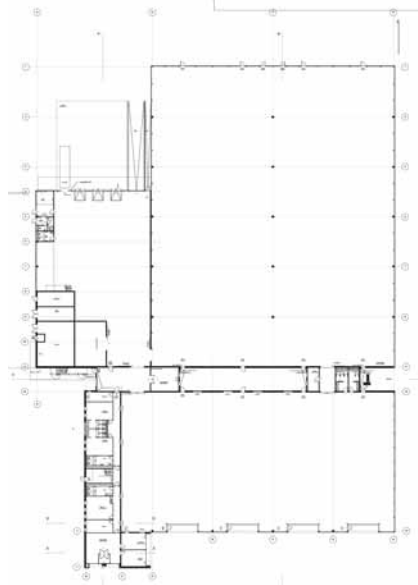




Plan du rez-de-chaussée



Plan de l'étage



préfabriqués, la structure secondaire étant réalisée au moyen de fermes en profilés métalliques.

Le secteur administratif est entièrement construit en béton armé, et les toitures plates de l'ensemble du complexe se caractérisent par une remontée d'acrotère de 1 mètre sur tout le pourtour des bâtiments. Elle permet notamment l'exécution de tous les travaux d'entretien ou de réparation, sans recours à des échafaudages.





CARACTÉRISTIQUES

Surface brute de planchers :	7'090 m²
Emprise au rez :	6'690 m²
Surface administration :	660 m²
Ateliers (picking) :	1'830 m²
Surface dépôts :	3'550 m²
Surface autres :	1'050 m²
Places de parc extérieures :	60

ENTREPRISES ADJUDICATAIRES ET FOURNISSEURS

Liste non exhaustive

Echafaudages	ALU'IT SA Rte des Jeunes 7 1227 Les Acacias	Carrelages -Faiences Granits	BONVIN Revêtements SA Rte de St-Julien 148 1228 Plan-les-Ouates
Gros-oeuvre	IMPLENIA Construction SA Ch. Isaac-Anken 10, CP 213 1219 Aire / Genève	Revêtement de sols	MULTISOL SA Ch. du Pré-Fleuri 21A 1228 Plan-les-Ouates
Etanchéité	G.DENTAN Genève SA Rue Eugène-Marziano 37 1227 Les Acacias	Plâtrerie - Peinture	E.FLEURY -M.HOLLENSTEIN SA Rte de Vireloup 9 1293 Bellevue
Installations électriques	VD ETANCHEITE 2000 SA Av. de Longemalle 21 1020 Renens	Menuiserie intérieure - Portes	André STALDER SA Rue de la Bergère 1A 1217 Meyrin
Automatisme du bâtiment	SEDELEC SA Rue Blavignac 1 1227 Carouge	Agencement cuisines	TEK Cuisine SA Rue Eugène-Marziano 23 1227 Acacias
Installations sanitaires	SIEMENS Suisse SA Building Technologies Ch. du Pont-du-Centenaire 109 1228 Plan-les-Ouates	Enseignes lumineuses	ARCO Néon Color SA Pont-du-Centenaire 118 1228 Plan-les-Ouates
Construction métallique Façades	TROGER SA Rte de Thonon 152 C 1222 Vésenaz	Aménagements extérieurs	MENETREY SA Rte de la Coullisse 5 1034 BousSENS
	MORAND Constructions métalliques SA Rte du Closalet 10, Zone artisanale 1635 La Tour-de-Tréme		